



Esaote MyLab™C25

Das Esaote MyLab™C25 ist ein portables, vollwertiges Hochleistungsultraschallgerät mit einem breiten Frequenzbereich von 1-25 MHz, das fachgruppenübergreifend, z.B. für Anwendungen in der Notfall- und Intensivmedizin, Gynäkologie, Urologie, Pädiatrie, Gefäßmedizin sowie der muskuloskelettalen Bildgebung konzipiert ist.

Mit einem Gewicht von nur 4,7 kg (ohne Akku), einer kompakten Bauform und einem geringen Betriebsgeräusch von nur 35 dB ist das Gerät ideal für den mobilen Einsatz geeignet. Der integrierte Akku erlaubt einen Netz-unabhängigen Betrieb von bis zu 95 Minuten – ideal auch für den Einsatz in Notaufnahmen, für Hausbesuche oder auf der Station.

Das System verfügt über umfangreiche Konnektivitätsoptionen, wodurch die Integration in bestehende IT-Infrastrukturen im Normalfall problemlos möglich ist. Eine optionale VPN-Kompatibilität ermöglicht zudem einen gesicherten Fernzugriff für telemedizinische Anwendungsfelder.

Dank KI-gestützter Funktionen wie AutoOB und AutoEF wird der Untersuchungsablauf standardisiert, beschleunigt und intersubjektiv vergleichbarer.

Technische Spezifikationen:

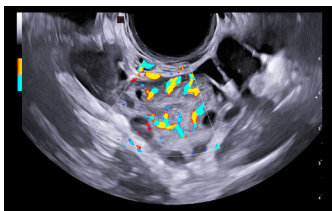
- 2 Sondenanschlüsse (aufrüstbar auf 4)
- Frequenzen von 1 bis 25 MHz
- 10,1-Zoll-Touchscreen
15,6-Zoll-Full-HD-Breitbildmonitor
- Softwarefunktionen: B-Mode (2D), 3D/4D Imaging, PW/CW Doppler, Power Doppler, XFlow, microV, microV HFR, TEI (Tissue Enhancement Imaging), VPan (Panoramic View), ElaXto, QElaXto2D, QAI, QIMT (Quality Intima Media Thickness)
- Konnektivität: E/A-Anschlüsse, LAN, 2 x USB2 und 2 x USB3, WLAN, Bluetooth, EKG-Eingang, VPN-Kompatibilität, DICOM
- 14,4-V-Akku / 95min Laufzeit im Akku-Betrieb, Ladezeit weniger als 3h
- 4,7kg ohne Akkumodul, 39 x 6,5 x 37cm, 35 dB
- KI-basierte Technologien: u.a. AutoOB, AutoEF
- Gerätewagen optional verfügbar



Eine Übersicht passender **Sonden** finden Sie auf der Rückseite.

Zubehör und Verbrauchsmaterial finden Sie unter **www.aurosan-shop.de**

Eine Gerätevorführung vor Ort oder in einem unserer Sonozentren ist auf Anfrage möglich.





Esaote Ultraschallsonden für MyLab™C25

	Sonde	Band- breite, FOV	Klinische Anwendungen
	Linear L3-11	3 - 11 MHz 18 - 39 mm	Abdominal, Brust, Muskel-Skelett-System, Neugeborenen-, Geburts- und Fetalsystem, Pädiatrie, Kleine Organe, Schilddrüse, Gefäße
	Linear L3-15E	3 - 15 MHz 15 - 56 mm	Abdominal, Breast, Musculo-skeletal, Neonatal, Pediatric, Small Organ, Thyroid, Vascular
	Linear L8-24	8 - 24 MHz 18 - 38 mm	Brust, Neugeborene, Muskel-Skelett-System, Pädiatrie, Kleine Organe, Schilddrüse, Gefäße
	Konvex C1-8E	8 - 24 MHz 17 - 145°	Abdominal, Gynäkologie, Bewegungsapparat, Geburtshilfe und Fetalmedizin, Pädiatrie, Urologie, Gefäßmedizin
	Mikrokonvex mC3-11	3 - 11 MHz 16 / 138°	Abdominal, Kardiologie, Neonatal, Geburtshilfe und Fetalmedizin, Pädiatrie, Kardiologie, Kleine Organe, Schilddrüse, Gefäße
	Volumetrisch VC2-9	2 - 9 MHz 10 / 128°	Abdominal, Gynäkologie, Muskel-Skelett-System, Geburtshilfe und Fetalmedizin, Pädiatrie, Urologie
	Hockystick XCrystal IHX6-25	6 - 25 MHz 18 - 26 mm 4 / 36° Tp-View	Abdominal, Muskel-Skelett-System, Neugeborene, Kinder, Kleine Organe, Gefäße
	Phased-Array P1-5E	1 - 5 MHz 16 / 94°	Abdominal, Erwachsener, Transkraniall, Herz, Pädiatrie, Gefäß
	Phased-Array P2-9	2 - 9 MHz 16 / 87°	Kardiologie, Neugeborenen- und Kinderkardiologie
	Endokavitär E3-12	3 - 12 MHz 18 / 245°	Gynäkologie, Geburtshilfe und Fetalmedizin, Urologie
	Endokavitär Linear/Konvex TLC 3-13	K.: 3 - 9 MHz 19 / 246° L.: 4 - 13 MHz 14 - 59 mm 4 / 36° Tp-View	Gynäkologie, Urologie
	TEE TE3-8	3 - 8 MHz 15 / 88°	Herz
	CW-Stift 2CWL	2 MHz	Kardiologie, Kinderkardiologie
	CW-Stift 5CWL	5 MHz	Gefäße



Sonden, Zubehör, Verbrauchsmaterial
und weitere Informationen finden Sie
auch unter **www.aurosan-shop.de**

Zubehör	Bestellnr.
System protection bumper RED version	U7823050
System protection bumper GREY version	U7823051
Gerätewagen	U7821353
Gerätewagen (aktiv)	U7821354
Fußschalter mit 3 Pedalen	U 7821333