



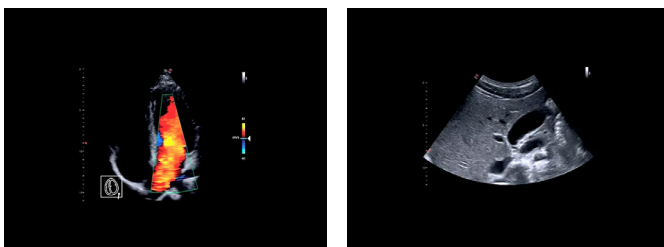
## Esaote MyLab™X1 Go VET

Das MyLab™X1 Go VET steht für die neueste Generation mittelgroßer Tablet-basierter Ultraschallsysteme und wurde speziell für Tierarztpraxen, Tierkliniken und tierärztliche Notdienste entwickelt. Die nochmals kompaktere Bauweise im Vergleich zum MyLab™X1 VET macht das Modell noch handlicher - ideal für den flexiblen Einsatz in der Praxis oder im Außendienst, und dennoch wesentlich besser als klassische Handhelds.

8 moderne Sonden bilden ein ausreichend breites Spektrum klinischer Anwendungen ab und machen das MyLab™X1 Go VET damit zu einem geeigneten System für nahezu alle gängigen Situationen in der Veterinärmedizin mit Anforderung Mobilität.

### Technische Spezifikationen:

- 1 aktiver Sondenanschluss
- Frequenzen 2 - 18 MHz
- 8-Zoll-LCD-Display, hochauflösend
- Softwarefunktionen: B-Mode, M-Mode, CFM-Mode, PW-Mode, CW-Mode, Tissue Enhancement Imaging (TEI), Trapezoidal Imaging (TPView), Panoramic Imaging (VPan), Speckle Reduction (XView), Auto Image Optimization (AutoAdj), B steer
- Konnektivität: WLAN, Bluetooth, USB-C, Mini-HDMI, DICOM 3.0  
Unterstützung für SONY UP-X898MD oder SONY UP-D898MD Thermodrucker
- Herausnehmbarer Lithium-Ionen-Akku für ca. 1,5 h leistungsstarkes Scannen
- Gewicht: 1,2 kg; Größe: 16 x 25 x 2 cm



Eine Übersicht passender **Sonden** finden Sie auf der Rückseite.

Zubehör und Verbrauchsmaterial finden Sie unter [www.aurosan-shop.de](http://www.aurosan-shop.de)

Eine Gerätevorführung vor Ort oder in einem unserer Sonozentren ist auf Anfrage möglich.





## Esaote Ultraschallsonden für MyLab™X1 Go VET

	Sonde	Bandbreite, FOV	Klinische Anwendungen
	Linear L154BH	4 - 15 MHz 38.4 mm	<b>Hunde, Katzen:</b> Geburtshilfe, Milz, Leber, Magen-Darm, Urologie, Kleintiere, Kardiologie <b>Pferde:</b> Nieren, Darm, Magenwanddicke, Reproduktion, Kardiologie
	Linear L187BH	7 - 18 MHz 25.6 mm	<b>Hunde, Katzen:</b> Geburtshilfe, Milz, Leber, Magen-Darm, Urologie, Kleintiere, Kardiologie
	Konvex C62B	2 - 6 MHz 72°	<b>Hunde:</b> Geburtshilfe, Milz, Leber, Magen-Darm, Urologie, Kleintiere, Kardiologie, Allgemeine Bildgebung <b>Pferde:</b> Nieren, Darm, Magenwanddicke, Reproduktion, Kardiologie <b>Rinder:</b> Reproduktion, Kardiologie
	Mikrokonvex C83B	3 - 8 MHz 92°	<b>Hunde, Katzen:</b> Geburtshilfe, Milz, Leber, Magen-Darm, Urologie, Kleintiere Kardiologie <b>Pferde:</b> Nieren, Darm, Magenwanddicke, Reproduktion, Kardio <b>Rinder:</b> Reproduktion, Kardiologie
	Phased-Array P42B6	2 - 4 MHz 75°	<b>Hunde:</b> Geburtshilfe, Milz, Leber, Magen-Darm, Urologie, Kleintiere, Kardio <b>Pferde:</b> Nieren, Darm, Magenwanddicke, Reproduktion, Kardiologie <b>Rinder:</b> Reproduktion, Kardio
	Phased-Array P83 B6	3 - 8 MHz 75°	<b>Hunde, Katzen:</b> Geburtshilfe, Milz, Leber, Magen-Darm, Urologie, Kleintiere, Kardio <b>Pferde:</b> Nieren, Darm, Magenwanddicke, Reproduktion, Kardiologie <b>Rinder:</b> Reproduktion, Kardiologie
	Endokavitär E94B	4 - 9 MHz 150°	Allgemeine Bildgebung, Reproduktion, Kardiologie
	Vet Special Transrectal LV513	4 - 11 MHz 50,29 mm	<b>Pferde:</b> Nieren, Darm, Magenwanddicke, Reproduktion, Kardiologie <b>Rinder:</b> Reproduktion, Kardiologie



Zubehör	Bestellnr.
Rucksack	U7821344

Sonden, Zubehör, Verbrauchsmaterial  
und weitere Informationen  
finden Sie auch unter **www.aurosan-shop.de**

